

## KI-Innovation Workshop

---

# Informed Machine Learning

Profitieren Sie von Machine Learning, auch bei unzureichender Datengrundlage

Mit einem gemeinsamen Workshop zur Entwicklung eines KI-Konzeptes mit Informed Machine Learning (IML) können Sie Ihr Unternehmen auf ein neues Niveau heben und die Zukunft Ihrer Branche mitgestalten.

- Möchten Sie erfahren, wie Ihr Unternehmen von den Vorteilen von Informed ML profitieren kann?
- Sie haben bereits ein KI-Tools entwickelt oder im Einsatz, doch das Ergebnis entspricht noch nicht Ihren Vorstellungen?
- Möchten Sie erfahren, wie Sie Ihre Informed ML-Lösungen umfassend in Ihre Unternehmensprozesse und Produkte integrieren können?

## Interesse?

---

Der Workshop bietet Ihnen die Möglichkeit, diese innovative Technologie kennenzulernen und für Ihr Unternehmen nutzbar zu machen. Entdecken Sie neue innovative Use Cases und erfahren Sie, wie Sie Informed Machine Learning für Ihre individuellen Anforderungen einsetzen können.

# KI-Innovation Workshop: Informed ML

**Der Workshop-Ansatz: Wir bieten Ihnen einen individuellen Leitfaden zur Integration von Informed ML in Ihre Unternehmensprozesse.**

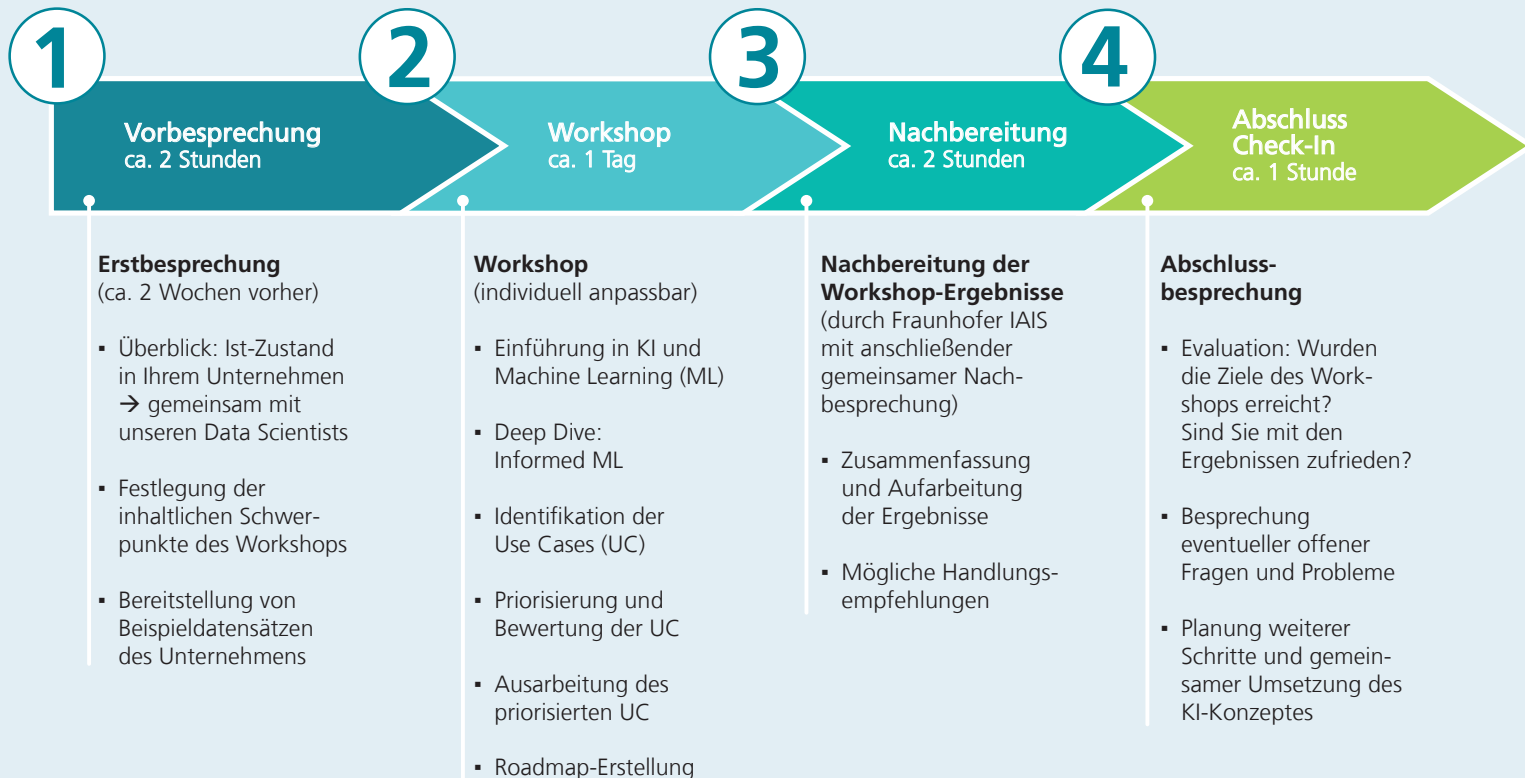
Wir passen den Workshop an Ihre Bedürfnisse an und beginnen beispielsweise mit einer Einführung in das Thema KI, gefolgt von einer Vertiefung in die konkrete Technologie (Informed ML) und der Identifikation von Use Cases, die speziell für Ihr Unternehmen relevant sind. Anschließend arbeiten wir gemeinsam an der Erstellung einer Roadmap, um die Implementierung von Informed ML in Ihrem Unternehmen zu erleichtern.

Unsere erfahrenen Expert\*innen unterstützen Sie dabei, Use Cases für KI-Modelle mit einer Notwendigkeit einer gesteigerten Dateneffizienz und Genauigkeit sowie hoher Wissenskonformität und Interpretierbarkeit auszuarbeiten. Melden Sie sich jetzt an und bringen Sie Ihr Unternehmen auf ein neues Niveau mit Informed ML!

Gesamtpreis: 6.000 EUR zzgl. gesetzlicher Mehrwertsteuer für max. 10 Teilnehmende.

**Sie haben Interesse? Nehmen Sie unverbindlich Kontakt mit uns auf, wir beraten Sie gerne.**

## In vier Schritten zum individuellen KI-Konzept







## Das Fraunhofer IAIS

Das Fraunhofer-Institut für Intelligente Analyse- und Informationssysteme IAIS ist als Teil der größten Organisation für anwendungsorientierte Forschung in Europa ein führendes wissenschaftliches Institut auf den Gebieten Künstliche Intelligenz, Maschinelles Lernen und Big Data. Mit Standorten in Sankt Augustin bei Bonn und Dresden sowie einem Team von rund 350 Mitarbeitenden unterstützt das Institut Unternehmen bei der Optimierung von Produkten, Dienstleistungen, Prozessen, Strukturen und bei der Entwicklung neuer digitaler Geschäftsmodelle. Das Fraunhofer IAIS trägt damit zur Gestaltung der digitalen Transformation unserer Arbeits- und Lebenswelt bei.

### Weiterführende Informationen

<https://www.iais.fraunhofer.de/informed-machine-learning>

### Kontakt

Sandra Halscheid  
Business Developerin  
Tel. +49 170 217 980 4  
[sandra.halscheid@iais.fraunhofer.de](mailto:sandra.halscheid@iais.fraunhofer.de)

Fraunhofer-Institut für Intelligente Analyse  
und Informationssysteme IAIS  
Schloss Birlinghoven 1  
53757 Sankt Augustin

[www.iais.fraunhofer.de](http://www.iais.fraunhofer.de)